

SOLÍDO[®]



The trademarks : Cadillac, Eldorado, Seville, Biarritz, 452A, Buick, Super, Chevrolet, Camaro, Corvette, GMC, are used under license from GENERAL MOTORS CORPORATION.

The trademarks : Thunderbird, Ford, are owned and used pursuant to permission granted by FORD MOTOR COMPANY.

Lamborghini and Diablo are used under license Automobili Lamborghini, S.p.A.

This product reproduced under license with Chrysler Corporation.

*The trademark Kodak and design are used under license from OFFICIAL LICENSED PRODUCT **Kodak** Collection - Eastman Kodak Company.*

The New York Times name and the logotype of The New York Times are registered trademarks of the New York Times Company.

Conception : DYNASPACE. Tél : 34.77.23.54 - Photos : Eric Thierry - Impression Sodexic

SOLÍDO[®]



1992



DIE-CAST • METAL 1/18 ème



8501. Citroën XM 1989 - L : 26 cm



8504. Renault 1992



8502. Peugeot 605 1989 - L : 26 cm



8503. Citroën ZX Rallye Raid 1991 - L : 24,5 cm



8001. Bugatti Royale Type 41 1930 - L : 28 cm



DIE-CAST • METAL

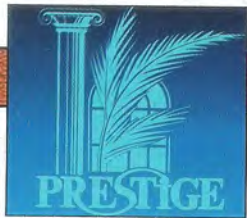


8006. Rolls Royce Silver Cloud II 1961 - L : 27 cm



8007. Bentley S2 1961 - L : 27 cm





DIE-CAST • METAL



8009. Ford Roadster 1934 - L : 24 cm



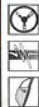
8011. Cadillac Eldorado (open) 1955 - L : 26,5 cm



8012. Cadillac Eldorado 1955 - L : 26,5 cm



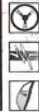
8014. V.W. Coccinelle (open) 1949 - L : 24 cm



8015. V.W. Coccinelle 1949 - L : 24 cm



8016. V.W. Coccinelle berline 1949 - L : 24 cm





DIE-CAST • METAL



8017. Ferrari 365 GTS (open) 1969 - L : 25 cm



8018. Ferrari 365 GTS 1969 - L : 25 cm



8019. Ford Pick-up "Kodak" 1936 - L : 24 cm



SOLIDO®



8021. 8022. Mini cooper S 1964 - L : 19 cm
(8021. Verte - 8022. Bordeaux)



8023. Mini Cooper S Rallye 1964 - L : 19 cm



8024. Ford Pick-up "Michelin" 1936 - L : 24 cm





DIE-CAST • METAL



8302. V.W. Coccinelle cabriolet 1949 - L : 24 cm



8303. Ford Pick-up 1936 - L : 24 cm



8



8304. V.W. Coccinelle berline 1949 - L : 24 cm



8305. Mini Cooper S 1964 - L : 19 cm



9



DIE-CAST • METAL 1/43 ème



4002. Jaguar SS 100 1938



4003. Talbot T23 1937



4004. Mercedes SSKL 1930



4032. Citroën 15 CV 1939



4036. Bugatti Royale 1930



4047. Packard Sedan 1937

SOLIDO®



4048. Delahaye 135M 1937



4055. Cord L29 1930



4059. Renault 40 CV découvrable 1925



4070. Cadillac Pompier 1931



4071. Rolls Royce coupé 1939



4077. Rolls Royce cabriolet 1939



DIE-CAST • METAL 1/43 ème



4080. Cord L29 Spider 1930



4085. Cadillac 452A 1931



4086. Mercedes 540K cabriolet 1938



4088. Bugatti Atalante 1939



4097. Renault Reinastella 1934



4099. Packard cabriolet 1937



SOLIDO®



4109. Bugatti Atalante découvrable 1939



4156. Duesenberg J 1935



4159. Ford V8 berline 1936



4429. Citroën C4F fourgon 1930



4430. Dodge pick-up "Sunlight" 1940



4431. Ford New-York Times 1936

DIE-CAST • METAL 1/43 ème



4500. Cadillac Eldorado Biarritz 1957



4502. Mercedes 300 SL 1954



4512. Buick super 1950



4513. Chrysler Windsor 1946



4515. Facel Vega hard Top 1962



4505. Ford Thunderbird 1961



4506. Ferrari 250 GTO 1963



4508. Chevrolet 1950



4516. Facel Vega 1962



4517. Ford Thunderbird Gd sport 1963





DIE-CAST • METAL 1/43 ème



4520. Cadillac Eldorado Seville 1957



4521. Studebaker Silver Hawk coupé 1957



4522. Studebaker Silver Hawk hard Top 1957



4523. Buick super hard Top 1950



4524. Tucker 1948



4526. Citroën 15 CV Monte-Carlo 1952



4529. Chevrolet Taxi 1950



4530. Chrysler Police 1946



4531. Ford GT 40 1964



4532. Ford GT 40 Le Mans 1964



DIE-CAST • METAL 1/43 ème



1801. Maserati Indy 1970



1802. Ferrari BB 1976



1803. Alpine A 110 1970



1804. Alpine A 110 1973
Monte-Carlo



1805. Opel GT 1900 1968



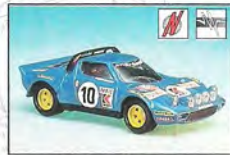
1806. Jaguar XJ 12 1978



1807. Citroën SM 1970



1808. Porsche Carrera 1973



1809. Lancia Stratos 1978



1810. Ferrari 365 GTB4 1972



1811. Ferrari 365 GTB4 1972



1812. BMW M1 1979





DIE-CAST • METAL 1/43 ème



1502. Porsche 944 1984



1507. Chevrolet Camaro Z 28 1983



1508. Peugeot 205 GTI 1984



1510. Mercedes 190 2,3 1 16S 1986



1511. Rolls Royce Corniche 1987



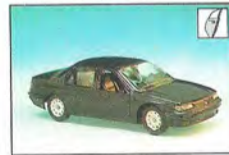
1512. Bentley Continental 1987



1513. Chevrolet Corvette 1984



1514. Chevrolet Corvette cabriolet 1984



1516. Peugeot 605 1989



1517. Mercedes SL cabriolet 1989



DIE-CAST • METAL 1/43 ème



1518. Mercedes SL coupé hard Top 1989



1519. Renault Clio 1990



1524. Citroën ZX Volcane 1991



1525. Porsche 928 GT 1989



1526. Renault Clio 16S "Coupe" 1991



1521. BMW Série 3 1990



1522. Renault Espace 1991



1523. Citroën ZX Aura 1991



1527. Lamborghini Diablo 1990



1528. Renault 1992

SOLIDO®





LES MILITAIRES
Collection 1

DIE-CAST • METAL



6001. GMC Compresseur



6002. GMC Lot 7



6003. Cadillac HQ



6004. Dodge WC 54 "Signal Corps"



6005. Kaiser Jeep M 34



6006. Packard HQ

SOLIDO®



6007. VAB 4x4



6025. Panhard AML 90



6046. Mercedes Unimog ambulance



6047. GMC "tourelle"



6048. Jeep US + remorque US



6049. Jeep US + accessoires



6055. Léopard



6063. Tigre



6064. Jagdpanther



6065. Patton M 47



6067. Général Lee



6071. Général Grant



6074. Somua S 35



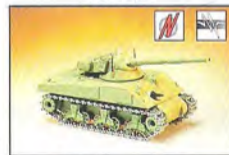
6075. PT 76



6076. AMX 10



6077. Sherman bulldozer



6078. Sherman Egyptien



6079. AMX 30 B2



2101. Saviem 1er Secours



2106. Fourgon mixte



2117. Jeep dévidoir



2125. Mercedes Unimog



2126. Peugeot J9 Ambulance



2128. Dodge WC 54 Pompiers



2129. Iveco Bâché



2130. Express vitré + motopompe



2131. Mercedes 1er Secours



2132. Mercedes Fourgon



2133. Mercedes Ambulance



2134. Mercedes unimog Dépanneuse



3102. Grue Richier Pompiers



3106. Mack Pompiers



3111. Mercedes Echelle



3112. Berliet Nacelle



3114. Mercedes lance-Mousse



3116. GMC citerne



3117. GMC dépanneuse



3118. Iveco citerne



3119. Sides 2000 Mark 3 Paris



3121. GMC bâché



3122. Mercedes fourgon + Zodiac



3123. Sides 2000 Mark 3 Strasbourg



Toner Gam III

DIE-CAST • METAL



3501. DAF Savoyarde



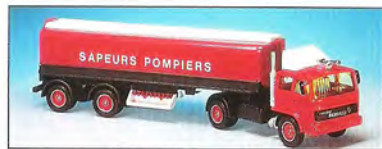
3507. DAF bâché + remorque



3508. Mack R600 + remorque

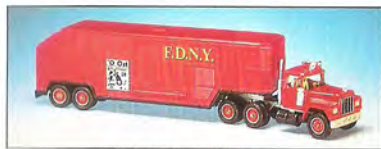
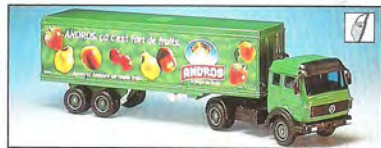
32

SOLIDO



3509. Renault citerne Pompiers

3510. Mercedes + fourgon



3511. Mack R600 Pompiers

33



Toner Gam IV

DIE-CAST • METAL



3601. Dameur de piste Kässbohrer



3602. Dameur Expédition Polaire



3606. Chasse-neige Mercedes



3607. Dameur Pompiers



3814. Alouette III "Sécurité Civile"



3825. Super Puma AS 332



3826. Alouette III ADP



3827. Gazelle Gendarmerie



DIE-CAST • METAL



3828. Cougar AS 532



3829. Gazelle HOT



3830. Agusta A 109 K2



3831. Agusta A 109 CM

BUD

DIE-CAST • METAL



4402. London Bus



4401. Autobus Parisien



4404. Country Bus

SOLIDO



7006. Porte-autos



7013. Transport exceptionnel

Transports

Coca-Cola[®]

brand DIE CAST METAL TOY VEHICLES

DIE-CAST • METAL



9503. Ford pick-up 1936 - L : 24 cm



9504. Ford Roadster 1934 - L : 24 cm



9505. V.W. Coccinelle berline 1949 - L : 24 cm



9506. V.W. Coccinelle berline 1949 - L : 24 cm



Coca-Cola[®]

brand DIE CAST METAL TOY VEHICLES

DIE-CAST • METAL



9701. Bus anglais

Produit avec l'autorisation de "THE COCA-COLA COMPANY", propriétaire des marques "COCA-COLA", "COKE", l'Emblème du Ruban Dynamique et le dessin du contour de la bouteille.

"COCA-COLA", "COKE" The dynamic Ribbon Device and the design of the contour bottle are trademarks owned exclusively by the COCA-COLA COMPANY.



9601. Cadillac de livraison 1931



9606. Citroën C4F fourgon 1930



9607. Chevrolet 1950



9608. Chrysler Windsor 1946



9609. Dodge plateau 1940



9610. Cadillac Eldorado 1957



Nouveauté



Planche de décoration



Portes ouvrantes



Spider ouvrant



Roues directionnelles



Capot ouvrant

Les couleurs, les décorations et autres détails peuvent être différents de ceux imprimés sur notre publicité.

The colors, decorations and other points of detail may be different from those shown in this brochure.

Tous nos produits sont conformes aux normes européennes de sécurité :

- NF EN 71-1 (propriétés mécaniques et physiques)

- NF EN 71-2 (inflammabilité)

- NF EN 71-3 (migration de certains éléments)



All our products comply with the european norms of security :

- NF EN 71-1 (mechanical and physical characteristics)

- NF EN 71-2 (inflammability)

- NF EN 71-3 (migration of some elements)